

# ピュアレストQR (組み合わせ便器)



オンラインカタログ「レストルームカタログ」 COM-ET > 見積・商品図面請求 > トイレ 詳細 >>> 1059ページ

## 超節水の4.8L洗浄のタンク式トイレ。

組み合わせ便器ピュアレストQR。節水4.8Lはもちろん、汚れにくい快適便器。



## 汚れツルリン・おそうじ超ラク

### ●「セフィオンテクト」

陶器表面の凹凸を100万分の1mmのナノレベルでツルツルに。汚れが付きにくく、落ちやすいTOTO独自の技術です。純度の高いガラス層を約1200℃の窯でじっくり焼き付けたことで、美しさが持続します。



〈洗浄前〉 従来陶器(セフィオンテクト加工なし)      〈洗浄前〉 セフィオンテクト

※10年使用後相当の便器にて比較。便器内に当社で合成した疑似汚れを塗布した段階で「セフィオンテクト」は汚れをはじき始めています。  
※防汚効果の詳細 >>> 36ページ  
※写真はイメージ(機種によって形状が異なります)

### ●汚れを勢よく洗い流す「トルネード洗浄」

便器の吐水口より水流を勢よく噴出。トルネード水流で便器全体を、ぐるりと効率よく洗い流します。

【特許】5553188



※写真はイメージ

### ●お掃除ラクラク「フチなし形状」

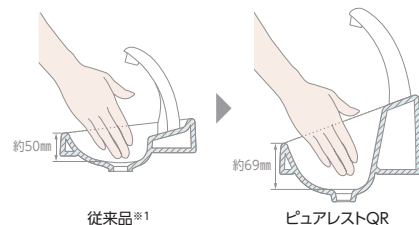
お掃除のしやすさを究めたデザイン。奥までぐるっとフチがないから、サッとひとふき、お掃除ラクラクです。



※写真はイメージ

## 手洗いしやすいボウル

従来品※1と比べて、深さが増して、手洗いしやすく、水はねしにくい手洗いボウルになりました。

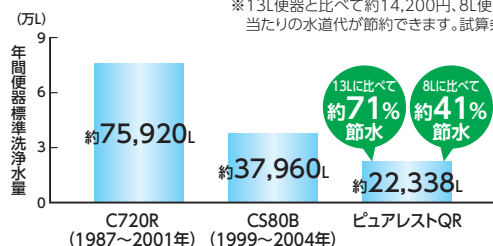


従来品※1      ピュアレストQR

※1 2014年～2018年商品(SH231B系)

## 少ない水でしっかり便器を洗浄(洗浄水量4.8L)

13L便器からおよそ1/3、8L便器からおよそ3/5の洗浄水量へ。普段どおりに使っているだけで、いつの間にか節水できます。



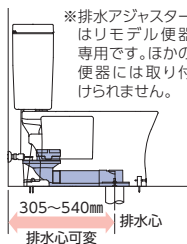
※13L便器と比べて約14,200円、8L便器と比べて約4,200円、家族当たりの水道代が節約できます。試算条件 >>> 1041・1042ページ

〈洗浄水の使用量〉  
1987～2001年商品 (C720R):13L  
1999～2004年商品 (CS80B):大8L/小6L  
ピュアレストQR:大4.8L/小3.6L(3.4L※1)  
※1 TCF\*\*\*\*AKの便座をセットした場合のみです。

## リモデルに対応したワイドな給排水範囲

ピュアレストQRは設備排水管の移設を行わずに、便器が取り替えられるリモデル便器を用意しています。給水管はフレキホースのため、広い範囲での給水位置に対応しています。便器前出寸法が760mmとコンパクトなため、レギュラー便器からの取り替えにも適しています。

※詳細 >>> 125ページ



※排水アジャスターはリモデル便器専用です。ほかの便器には取り付けられません。

## 排水管接続はスリッイン方式

ひとつで4種配管(75・100/VU・VP)に対応できる排水ソケットを採用。しかもスリッイン接続です。排水管は床上60mmで切断します。

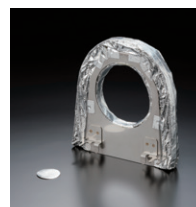
## 大便器背面カバー(防火区画対応)



HM220 床排水用

希望小売価格 ¥4,000

※使用対象商品の詳細 >>> 991ページ



HM220P 壁排水用

希望小売価格 ¥4,000

※使用対象商品の詳細 >>> 991ページ

## 【関連商品】パブリックコンパクト便器・フラッシュタンク式



パブリック現場でご検討中のお客様へ、便器前出がコンパクトで、狭いトイレスペースにおすすめの機種があります。掃除口あり/なし仕様をご用意。

希望小売価格 ¥123,650～(便器+タンク+排水ソケット) >>> 586ページ



住宅全般

トイレ

腰掛便器